

弘願院駐車場のご案内

弘願院は裏隣にあります「常松寺」さまの駐車場をお借りしています。

ナビには「常松寺(金沢市野町 1-3-8)」と入れて検索してください。つきましては以下の資料または添付のQRコード(弘願院 YouTube チャンネル)よりお車を駐車いただく場所をご確認ください。

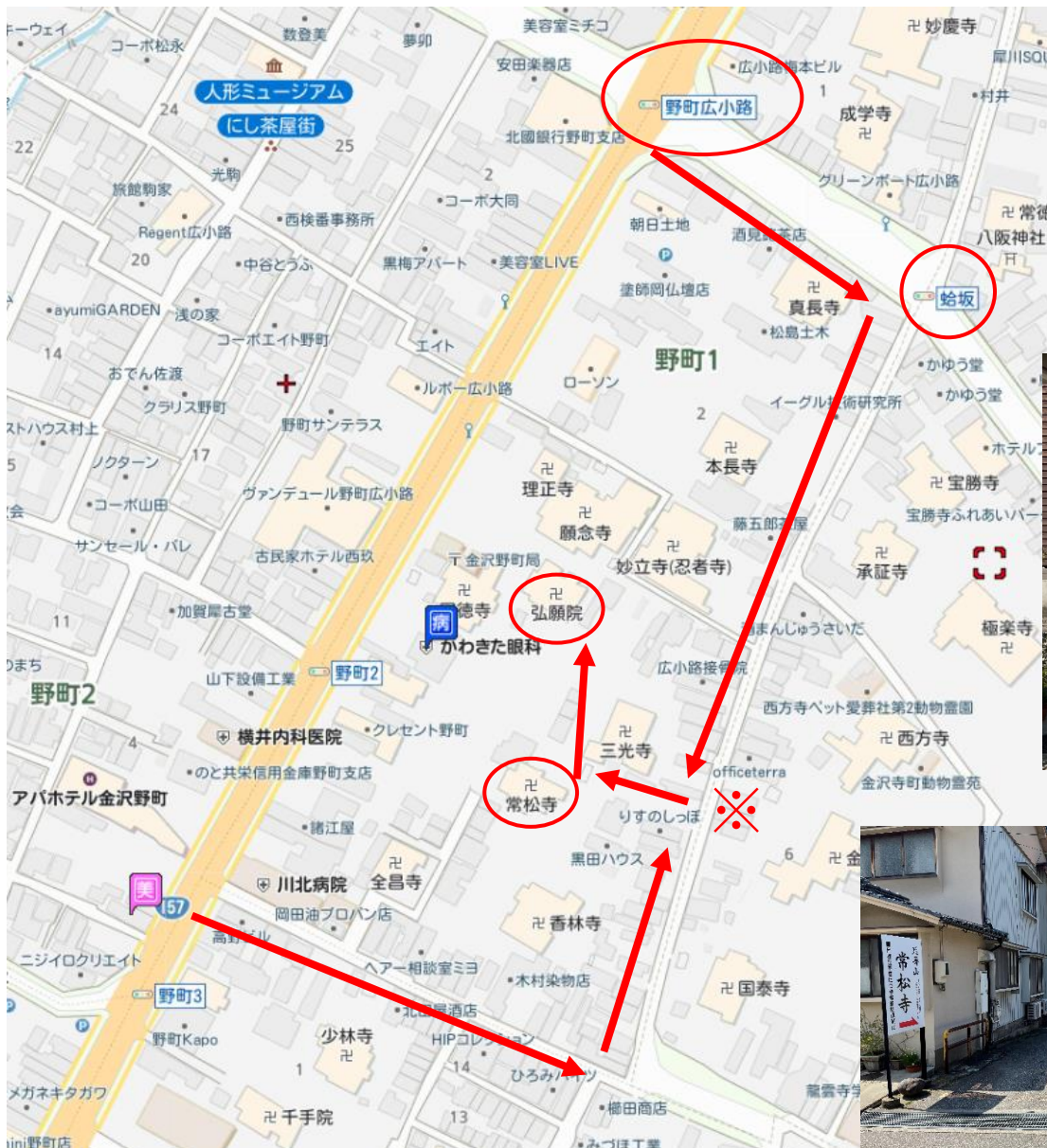
不明な点は弘願院 076-243-8024、もしくは住職携帯電話 080-5340-5108 へご連絡ください。

注意事項

- ・常松寺さまの境内ならびに駐車場内は徐行運転でお願いします。事故、盗難、天災等の有事の際は、弘願院ならびに常松寺は一切その責任を負いません。
- ・駐車位置は別資料の A 箇所優先で止めてください。
- ・A の箇所に止められない場合は別資料 B 箇所に「弘願院関係者車両」を提示または、お車のダッシュボードに弘願院にいたることがわかるようなメモを置いたうえで駐車ください。

→別資料 C 箇所の妙立寺(忍者寺)駐車場には絶対に駐車しないでください!!

- ・弘願院境内に入る際に階段を利用する際は十分にお気をつけください。



常松寺駐車場の入り口の看板

常松寺さま駐車場入り口から弘願院側へ駐車するまで



①常松寺さま入口の様子
(看板が目印です)



②境内は徐行運転で
お願いします。



③門の左側を通る。
(下り坂になっています)



④門の左側を下りたら駐車場
右奥の方へ(弘願院側)
※出合い頭に注意!!



⑤左斜め前方の屋根が
弘願院です。(弘願院の裏側)
右奥の忍者寺駐車場は
絶対に駐車しないでください。



⑥第一優先箇所 A の様子。
黒いフェンス・コンクリート
壁際に駐車してください。
バックの際は要注意!!

⑦駐車位置付近の扉またはスロープから弘願院境内へお入りください。
(階段は要注意!)

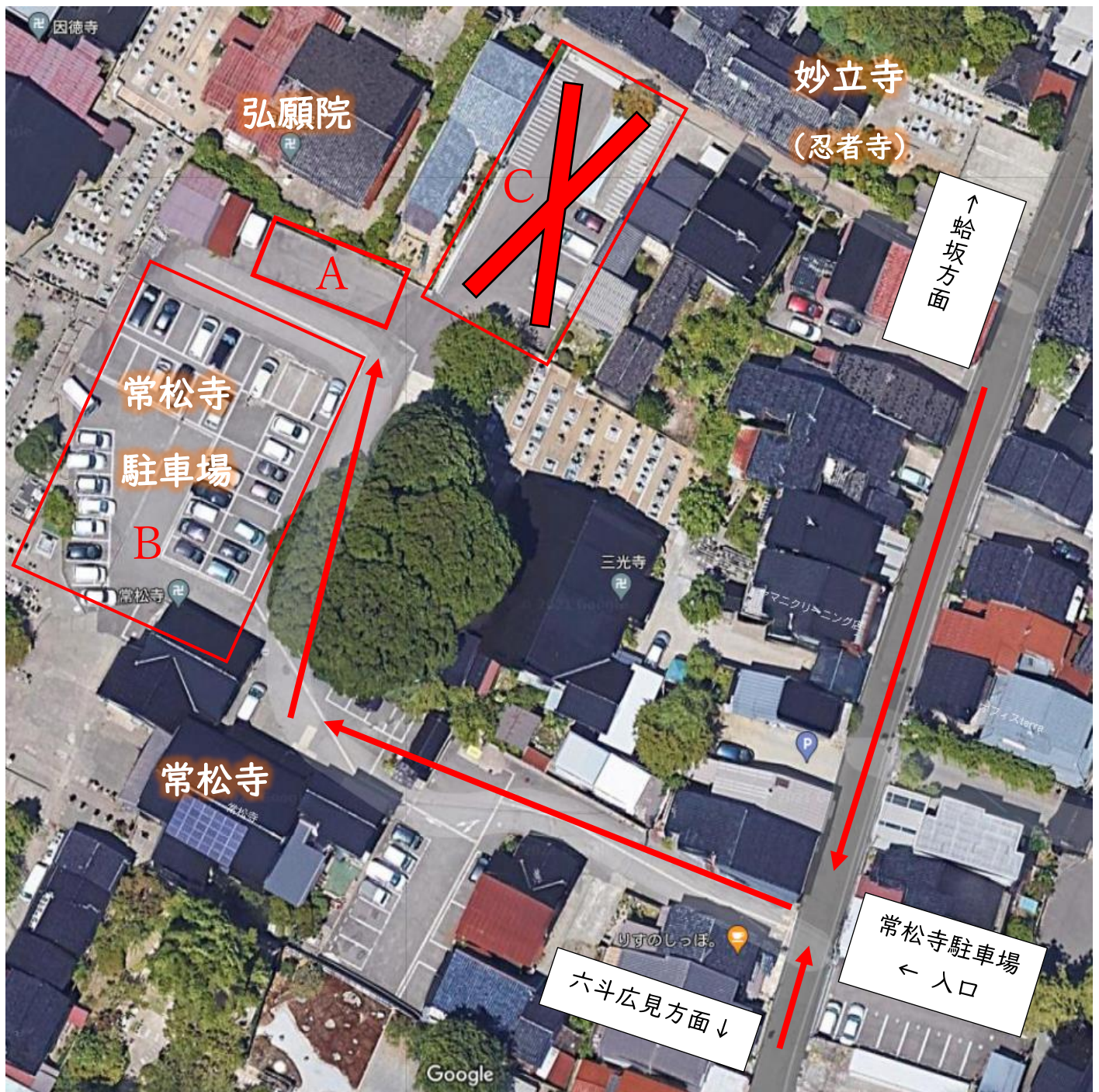
おわりに

- ・写真のルート動画を右のQRコードよりご覧いただけます。
- ・今後お参りの際に弘願院駐車場を利用される場合は、車のダッシュボードに『弘願院関係者車両』もしくは弘願院所用がわかるメモを置いてください。
- ・不明な点は弘願院へお問合せください。

弘願院 YouTube
「弘願院駐車場のご案内」



上空より見た常松寺駐車場(駐車位置に要注意)



駐車位置について注意点 (◎…第一優先 / ○…第二 / ×…駐車不可)

- ◎ A: 弘願院側黒フェンス・コンクリート壁付近
5~6台は駐車可能です。溝がありますので駐車の際は注意してください。
- B: 白線内の空いている場所
Aの場所が埋まっている場合はB箇所の空いている所に駐車してください。
その際は必ず弘願院に駐車位置をお伝えください。
- × C: 妙立寺(忍者寺)駐車場
この場所は妙立寺(忍者寺)駐車場なので絶対に駐車しないでください。